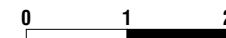
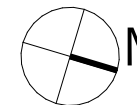
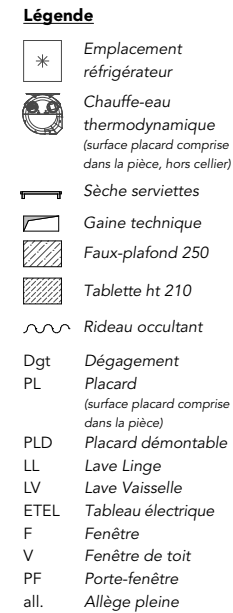
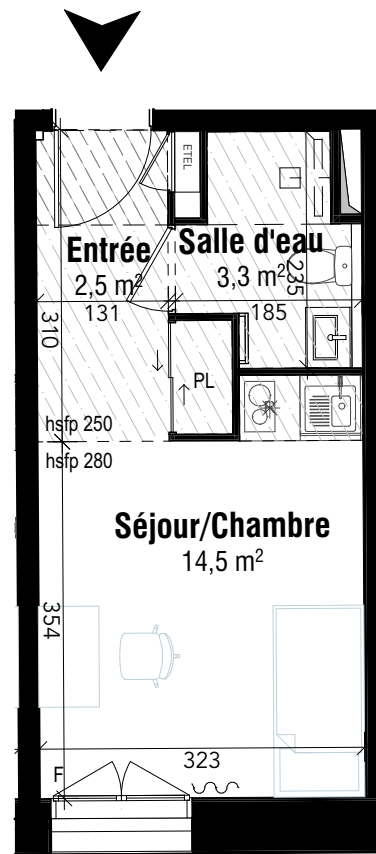


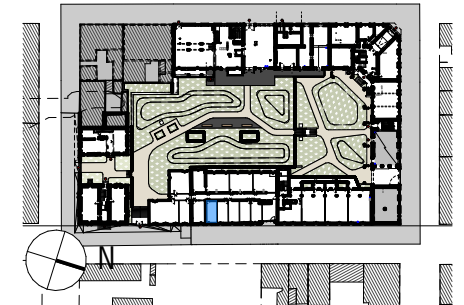
**sous réserve de l'implantation
des éléments fluides,
thermiques et structure
(attente bureaux d'étude)**



Les éléments de mobilier et de cuisine sont présentés à titre indicatif. La surfaces des parties de locaux d'une hauteur inférieure à 1,80 m ne participe pas à la hauteur vendue et est donnée à titre indicatif. Les côtes et les surfaces ainsi que l'emplacement des gaines sont données à titre indicatif et sont susceptibles de légères variations en fonction d'impératifs techniques ou administratifs.

CLOS SAINT JOSEPH

**40, rue Victor Hugo
85000 LA ROCHE-SUR-YON**



6-106

[illegible]

alterlab
architectes · urbanistes

GROUPE D Edouard Denis

10/12/2025
(Indice 00)